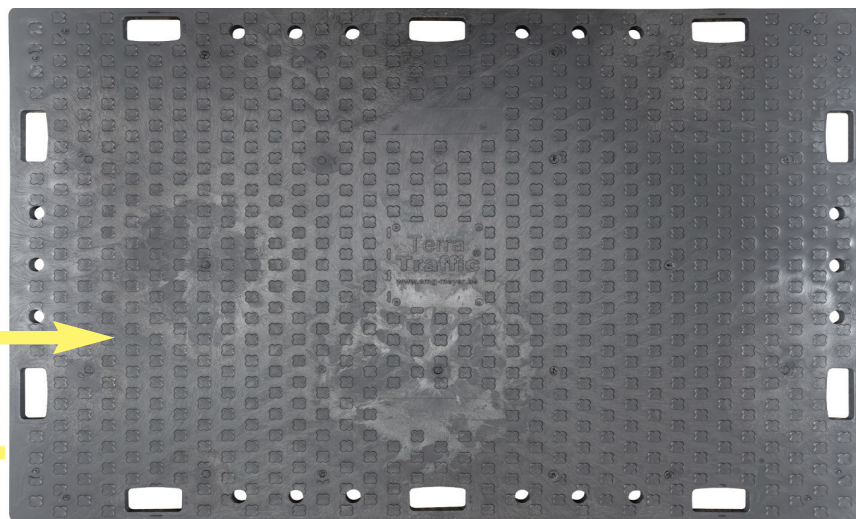
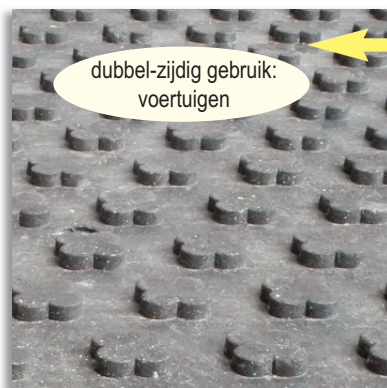
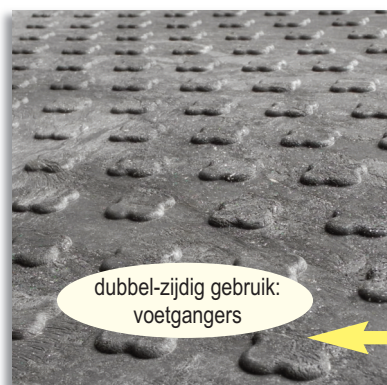




TerraTraffic® Rijplaten



BESCHERMING ■ STABILITEIT
HANDIG ► SNEL ► ECONOMISCH !



De rijplaten **TerraTraffic®** van recycleerbaar kunststof, milieuvriendelijk en duurzaam, zijn een ideale tijdelijke en economische oplossing voor de bescherming van:

- toegangswegen naar werven,
- gazons, groene ruimtes en verharde wegen,
- tuinaanleg,
- toegang tot festivals, rommelmarkten en andere evenementen, ...

Zie laten ook toe :

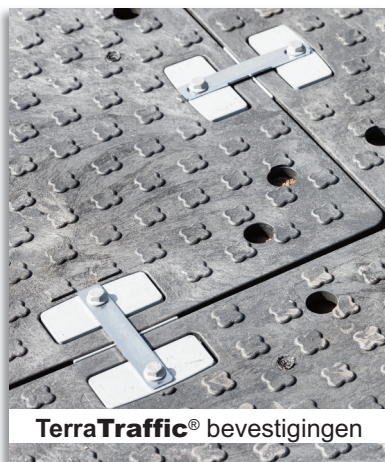
- de aanleg van tijdelijke parkeerterreinen,
- de versteviging van grondoppervlakken,
- om het wegzakken in modderige grond te voorkomen, ...



	TerraTraffic®-125	TerraTraffic®-200
Afmetingen	1200x1800 mm +/-5% +/- 2,16 m ² /rijplaat	1200x1800 mm +/-5% +/- 2,16 m ² /rijplaat
Dikte	12,5 mm +/-5%	20 mm +/-5%
Dikte met structuur	20 mm +/-5%	30 mm +/-5%
Gewicht	27 kg +/-5%	37 kg +/-5%
Oppervlaktelast, afhankelijk van het draagvermogen van de ondergrond	35 ton / m²	50 ton / m²
Verpakking	25 st / pal	25 st / pal
Bevestigingen	<ul style="list-style-type: none"> ► 50 st. / karton ► +/- 100 bevestigingen / pal. 	
Plaatsingsinstructie's: zie aparte documentatie op aanvraag of op www.emg-meyer.be		



Rijplaten **TerraTraffic**[®]



TerraTraffic[®] bevestigingen

TerraTraffic[®] - Voordelen

De plaatsing, die eenvoudig en snel kan worden uitgevoerd, vereist geen speciale apparatuur. Er is geen fundering nodig, maar het moet wel op een vlakke ondergrond gebeuren. Ook, als de grond erg nat is, wordt een geotextiel aanbevolen.

FILTEX[®] géotextiel als mogelijke onderlaag voor **TerraTraffic**[®] :

- als een beschermend en glijdend vlies tegen schuren en krassen in de bodembedekking.
- op zachte grond als scheiding- en filtervlies tegen modder en slib.

TerraTraffic[®] onderscheidt zich door zijn 10 handvatten die het gemakkelijk maken, om **TerraTraffic**[®] tijdens de installatie te dragen en te hanteren. De optimale afmetingen van **TerraTraffic**[®] laten toe, om ook grote oppervlakken in korte tijd te bedekken.

Het gerecycleerde PE-materiaal is weerbestendig (regen, vorst, UV, ...) en **TerraTraffic**[®] kan vele jaren gebruikt worden.

Door hun licht gewicht zijn ze minder duur in het vervoer dan metalen platen, ze maken ook minder lawaai tijdens het plaatsen en zijn ook gemakkelijker te onderhouden.

De **TerraTraffic**[®] rijplaten kunnen naar behoefte worden verplaatst. Ze zijn omkeerbaar en kunnen worden gebruikt voor voetgangersverkeer of voor autoverkeer, afhankelijk van het reliëf van de tekeningen.



TerraTraffic[®] RACK

VOOR WIE IS HET ?

- Aannemers
- Grondwerkers
- Wegenbouwers
- Steenhouwers / monumenten
- Tuinaannemers
- Zwembadbouwers
- Organisatoren van evenementen
- Gemeenten
- Particulieren
- ...

