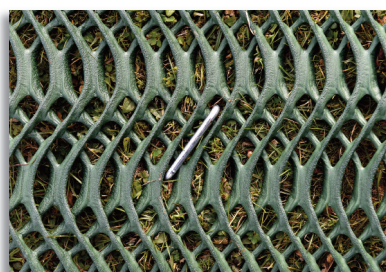


Gazon-stabilisatie

TerraWeb®-strong

Berijdbaar bewapenings- en verstevigingsnet,
om tuin- en groenvlaktes te stabiliseren, ter bescherming tegen slijtage.



TerraWeb®-strong bewapenings- en verstevigingsnet is ontworpen met een oscillerende mazenstructuur van **HDPE-polyethyleen** voor het versterken en beschermen van gazon-oppervlaktes (bijv. parkeerterreinen of campings).

TerraWeb®-strong voor gazons die onderhevig zijn aan slijtage, rijsporen en vuil, dat anders niet bestand is tegen verkeer van voertuigen of voetgangers en tot een modderig oppervlak kan resulteren.



TerraWeb®-strong is geschikt voor duurzame of tijdelijk beperkte toepassingen (festivals enz.)

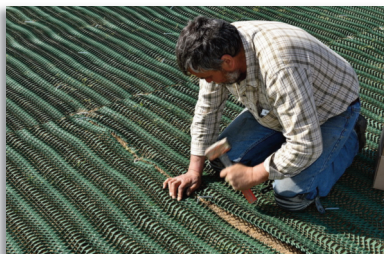
TerraWeb®-strong is een innovatieve productoplossing die gebruik maakt van technische vakkennis om de impact van producten op het milieu te verminderen en duurzaamheidsdoelstellingen te behalen en te overtreffen.

Kenmerken en voordelen van TerraWeb®-strong :

- Gemaakt van **100% gerecycled HDPE-polyethyleen** en recycleerbaar.
- Laat gras door het verstevigingsweefsel groeien, waardoor een natuurlijk versterkt en gestabiliseerd grasoppervlak ontstaat.
- Ideaal voor toepassingen zoals parkeerterreinen en opritten met gras waar auto's en bestelwagens overheen rijden.
- Verdere ondergrondwerken zijn normaal niet noodzakelijk - zonder bodemverdichting !
- **TerraWeb®-strong** mag zowel op nieuw aangelegde en ingezaaide gazons als ook op bestaande groendvlaktes geplaatst worden.
- Tot 97% verbeterde slipweerstand dankzij zijn originele structuur.
- Kan gebruikt worden op hellingen tot 5%.



Productomschrijving 06-2023, onder voorbehoud van technische wijzigingen.



BESCHERMING ■ BODEMVERSTERKING DRAINAGE

TerraWeb®-strong kan gebruikt worden op vaste tot harde oppervlakken voor kleine vrachtwagens tot 5 ton per vaste as.

De toegelaten belasting is echter volledig afhankelijk van de vastheid van de ondergrond.

TerraWeb®-strong is zo ontwikkeld dat het uitzetten en strekken met accordeoneffect kleine zwakke plekken in de ondergrond toelaat en zich aanpast.

TerraWeb®-strong zet uit bij warm weer en krimpt bij koud weer. Laat bij het plaatsen bij koud weer (<10 graden Celsius) een ruimte van >1 cm tussen de stroken.

Bedek **TerraWeb®-strong** niet met graszoden. Leg de graszoden eerst, of zaai graszaad, en plaats daarna de **TerraWeb®-strong**.

TerraWeb®-strong kan gesneden worden met een haakse slijper of de rollen kunnen met een kettingzaag gezaagd worden. Alle gepaste en noodzakelijke voorzorgsmaatregelen en beschermende maatregelen moeten worden genomen voor werknemers en omstanders.

TerraWeb®-strong - het autoverkeer onmiddellijk na de installatie beperken tot het gras door het net is gegroeid en verschillende keren is gemaaid.

Dit kan 6 - 8 weken duren tijdens het groeiseizoen, maar kan langer duren op andere momenten van het jaar.

Installeer **TerraWeb®-strong** niet op zachte of natte grond. De grond moet stevig zijn en goed gedraineerd.

Bevestiging met de **TerraU-Pin** bodemhaken van gegalvaniseerd staal: stabiel, voor alle bodemtypes, uiterst hoge trekvastheid.

TerraU-Pin bevestigingshaken zijn verpakt met 80 stuks per doos.

Er zijn minstens 200 **TerraU-Pin** nodig voor een rol (2m x 20m).

Gemiddeld 4-6 stuks/m², evenals voldoende bevestiging aan de randen plus eventueel een extra doos van 80 stuks voorzien.

gemakkelijk ► snel ► economisch !

