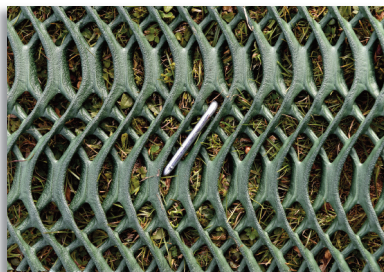


La stabilisation des gazons

TerraWeb®-strong

Treillis d'armature et de renforcement carrossable,
pour stabiliser les espaces verts et surfaces engazonnées carrossables.



Le treillis d'armature et de renforcement pour gazon TerraWeb®-strong a été conçu avec une structure de mailles oscillantes en **HDPE-polyéthylène** pour renforcer et protéger les pelouses (par ex. les parkings ou les campings).

TerraWeb®-strong protège efficacement les pelouses sujettes à l'usure, aux ornières, ... qui ne résisteraient pas au passage des véhicules ou des piétons et pourraient donner lieu à une surface boueuse et désherbée.



TerraWeb®-strong est approprié à des applications permanentes ou occasionnelles (festivals etc.).

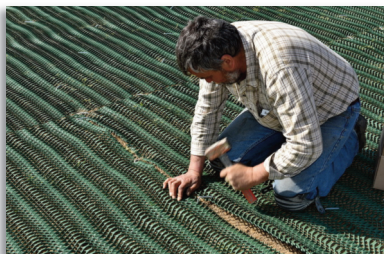
TerraWeb®-strong est une solution produit innovante qui utilise également les connaissances techniques pour réduire l'impact des produits sur l'environnement et aider à atteindre et à dépasser les objectifs de durabilité.

Caractéristiques et avantages de TerraWeb®-strong :

- Fabriqué à partir de **HDPE-polyéthylène 100% recyclé**, et **totalemtent recyclable**.
- Permet à l'herbe de pousser à travers le treillis d'armature, créant ainsi une pelouse naturellement renforcée et stabilisée.
- Idéal pour les applications telles que les parkings et les voies d'accès en herbe sur lesquelles circulent des voitures et des camionnettes.
- Aucun terrassement n'est normalement nécessaire - sans imperméabilisation du sol !
- Pour des pelouses déjà existantes ou des surfaces nouvellement aménagées.
- Jusqu'à 97% d'amélioration de la résistance au glissement grâce à sa structure originale.
- Il peut être utilisé sur une pente allant jusqu'à 5%.



Description produits 06-2023, sous réserve de modifications techniques.



PROTECTION ■ RENFORCEMENT ■ DRAINAGE

TerraWeb®-strong peut être utilisé sur un sol ferme à dur pour les petits camions jusqu'à 5 tonnes par essieu fixe.

La charge autorisée dépend toutefois entièrement de la résistance du sol sur lequel il est placé.

TerraWeb®-strong est conçu de manière à ce que l'extension et l'allongement avec effet accordéon permettent de petites faiblesses dans le sous-sol et s'y adaptent.

TerraWeb®-strong se dilate par temps chaud et se contracte par temps froid. Laisser un espace de > 1 cm min entre les lés lorsqu'il est posé par temps froid (<10°C).

Ne pas recouvrir **TerraWeb®-strong** de gazon en rouleau. Poser le gazon au préalable ou semer des graines de gazon sur un sol ferme et bien drainé, puis poser **TerraWeb®-strong**.

TerraWeb®-strong peut être coupé avec une meuleuse d'angles ou les rouleaux peuvent être sciés avec une tronçonneuse.

Il convient de prendre toutes les mesures de précaution et de sécurité appropriées et nécessaires pour l'applicateur et les personnes se trouvant à proximité.

Il est conseillé de limiter la circulation aussitôt après la pose du **TerraWeb®-strong** jusqu'à la pousse complète de l'herbe au travers des mailles et de plusieurs tontes. Cela peut prendre 6 à 8 semaines pendant la période de végétation, mais peut prendre plus de temps à d'autres moments de l'année.

Ne pas poser le **TerraWeb®-strong** sur un sol mou ou humide. Le sol doit être ferme et bien drainé.

Fixation avec les crochets de sol **TerraU-Pin** en acier galvanisé: solide, pour tous types de sol et haute résistance aux tractions.

Les crochets de fixation **TerraU-Pin** sont emballés par carton de 80 pièces.

Pour un rouleau (2m x 20m), prévoir au moins 200 **TerraU-Pin**.

En moyenne 4-6 p/m², ainsi que fixer suffisamment sur les bords plus éventuellement prévoir un carton supplémentaire de 80 pièces.

facile ► rapide ► économique !



Description produits 06-2023, sous réserve de modifications techniques.