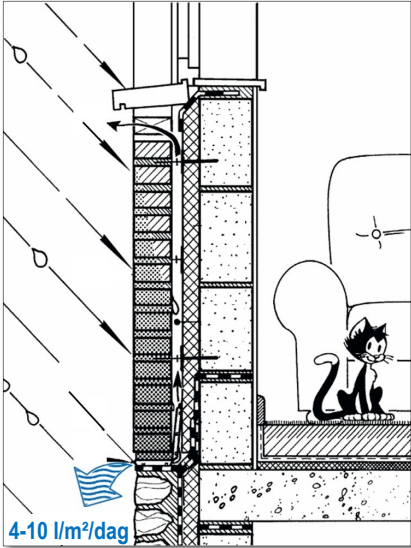


Opdat stabiliteit en isolatievermogen duurzaam gegarandeerd zijn.

ASKI®
De spouwmuuranker



De koningin onder de buitenmuren: Het geventileerd parement

1. Het binnenspouwblad van metselwerk, beton of houtconstructie heeft in éérste plaats statische, isolerende en warmteaccumulerende functies.

2. Het buitenspouwblad : Gevelstenen zijn duurzaam, ongevoelig tegen mechanische belastingen, vergen weinig onderhoud en bieden veelzijdige afwerkingsmogelijkheden.

Zijn taken:

- De windlast (druk & trek) op te vangen, en via **ASKI®/ASKI®-attach** op het dragend binnenspouwblad over te dragen.
- Aan de eisen van de weersbescherming en de esthetica te voldoen.
- Massieve muren met een hoge ruwdichtheid vervullen betere geluidswering tegen lucht- en stratengeluid zoals betere stralenbescherming (radio, TV, GSM, ...).

Het parement van zichtbare gevelstenen is weinig dicht tegen slagregen. Het neemt regenwater tot verzadiging op en kan dit (4-10 l/m² per dag) in de spouw doorgeven.

3. De spouwafstand met ingebouwde isolatie en vrije spouw:

De ingebouwde isolatie vervult de warmte-isolatie-eisen aan het gebouw en zijn ruimtes.

De geventileerde en gedraineerde spouw vervult veelzijdige taken:

- Biedt bijzondere bescherming tegen bouwschade en vergeeft mogelijke uitvoeringsfouten.
- Verhindert, dat ingedrongen regenwater door de isolatielaag in het binnenspouwblad komt.
- Draineert en verlucht resterend vocht zoals het doorheen het binnenspouwblad en de isolatielaag diffunderende waterdamp of dooiwater naar buiten. Zij veroorzaakt een betere uitdroging van het parement en houdt deze vrij van uitslagen, uitbloeiingen, ongedierte en schimmels.
- Verhindert hitte-accumulatie bij zoninstraling, waarbij het tot sterke uitzettingen van het buitenspouwblad en bijgevolg tot scheurbeschadigingen kan komen.

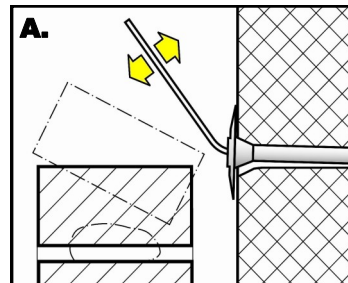
De bekende, gewone zwakke punten zijn:

A. Koudebruggen aan de draadhaken vooral veroorzaakt

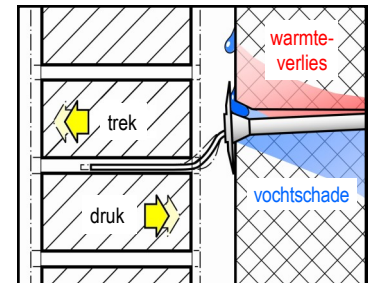
- door het loswoelen van de isolatie bij het doorprikken van de platen,
- door het achteraf op- en afbuigen van de draadhaken bij het metselen en het uitrichten ter hoogte van de parementvoegen: bijgevolg isolatieverlies en doornatheid.

B. Warmteverlies via de warme spouw tussen de isolatieplaten/-matten en het dragend binnenspouwblad vernietigd in aanzienlijke mate de doeltreffendheid van de isolatie.

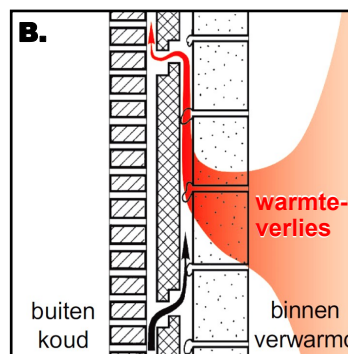
C. Vochtigheid bij een volledig opgevulde en niet geventileerde spouw: 4 – 10 liter slagregen per dag per m² kunnen via voegen, aan wandopeningen, aansluitingen, hoeken, draadhaken, ... indringen. De vochtigheid blijft ingesloten. De ankerpunten zijn permanent blootgesteld aan vocht. Vochtschaden, uitslagen, uitbloeiingen, koudebruggen, warmteverlies, schimmelvorming kunnen het gevolg zijn.



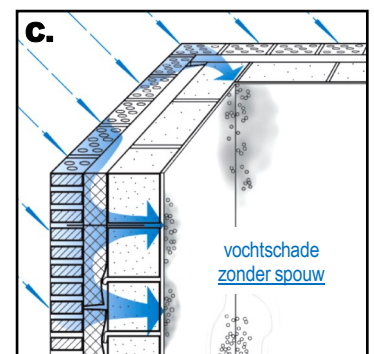
Beschadiging en hindernis bij het metselen



Accordeonverbinding met zwakke punten



Buiten koud binnen verwarmd



vochtschade zonder spouw

Fouten op dit gebied kunnen na voltooiing van de bouw nauwelijks nog verbeterd worden. Daarom is het noodzakelijk, zich bewust te zijn van het belang van deze details en van de keuze van de juiste producten en toebehoren !

Een isolatie is maar zo doeltreffend als de manier waarop ze wordt aangebracht !