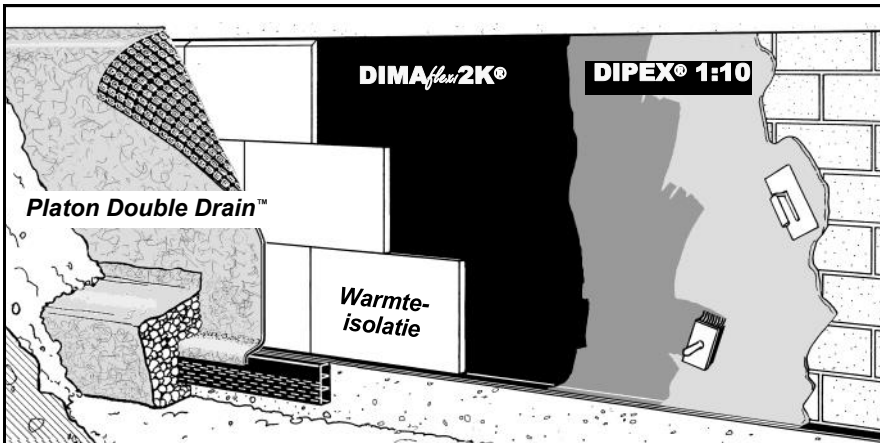


Warmteisolatie voor hoogwaardig benutbare ruimtes in de kelder.

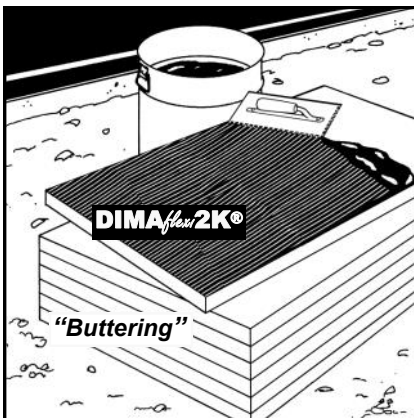
Stijgende bouw-, terrein- en niet te vergeten de energiekosten dwingen de bouwheer en de architect, de met de aarde in contact komende ruimtes hoogwaardig benutbaar en bewoonbaar te maken. De utilisatie van deze ondergrondse ruimtes door Home-Office en vrijetijds-activiteiten krijgt een steeds hogere betekenis.



ISOLATIE VAN KELDERBUITENMUREN

Ter energiebesparing en om een aangenaam woonklimaat te bereiken, moeten ruimtes, welke jaarlijks meer dan 4 maanden in het jaar op ten minste 19 °C verwarmd worden, warmtegeïsoleerd worden.

Nadat de noodzakelijke afdichtingsmaatregelen getroffen zijn, wordt de warmteisolatie, welke het gebouw van buiten omsluit, aangebracht (perimeter-isolatie).

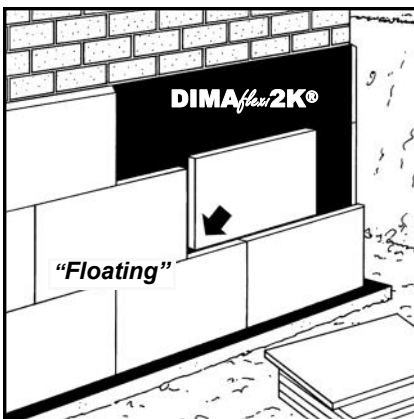


**Een isolatie is maar zo doeltreffend
als de manier waarop ze wordt aangebracht !**

Om warmtebruggen in hoeken, aan plaatstoten, overgangen en vensteraansluitingen te vermijden, is een perimeter-isolatie van buiten op de grondmuur-afdichting zo met **DIMAflexi2K®** te kleven, dat deze noch kan verschuiven, noch kan afglijden door het zetten en verdichten van de bouwputaanaarding.

Hierbij is de onderste plaatrij vast op de fundamenteuitsprong op te zetten. De perimeter-isolatie beschermt bijkomend de afdichting tegen mechanische beschadiging.

Om beschadigingen aan de afdichting te vermijden, zijn de isolatie-platen pas dan aan te brengen, wanneer de **DIMAflexi2K®**-grondmuur-afdichting volledig is uitgehard.



Het kleven van de perimeter-isolatie met **DIMAflexi2K®** gebeurt puntgewijs of volzat:

- **Het puntgewijs kleven** met 6 tot 8 punten is wel heel gemakkelijk, kan nochtans het achterlopen van het water tussen de isolatieplaten en de muur niet verhinderen.
- **Het volzatte kleven** volgens de methode van "Buttering and Floating" is wel bezwarend, maar doeltreffender en zekerder en is aanbevolen in geval van grond- of stuwwater. **DIMAflexi2K®** wordt met de tandspatel (tandhoogte 8 - 10 mm) oppervlakte-dekkend alleen op de rugzijde van de isolatieplaten opgedragen (*Buttering*). Bij grotere ondergrondoneffenheden is de materiaalapstrijik overeenkomstig te verhogen. De isolatieplaat wordt licht verzet tegen de grondmuur aangedrukt en zijdelings in de eindpositie geschoven (*Floating*).

De stootvoegen van de isolatieplaten worden omlopend gekleefd. Op die manier nemen de isolatieplaten ook minder vochtigheid op.

Verbruik **DIMAflexi2K®**: ong. 4 à 5 kg/m².

S. 1 / 2

S. 1 / 2

Afdichting en drainage moeten algemeen geldend in verbinding gezien worden.

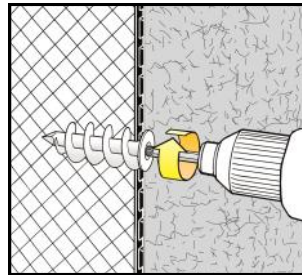
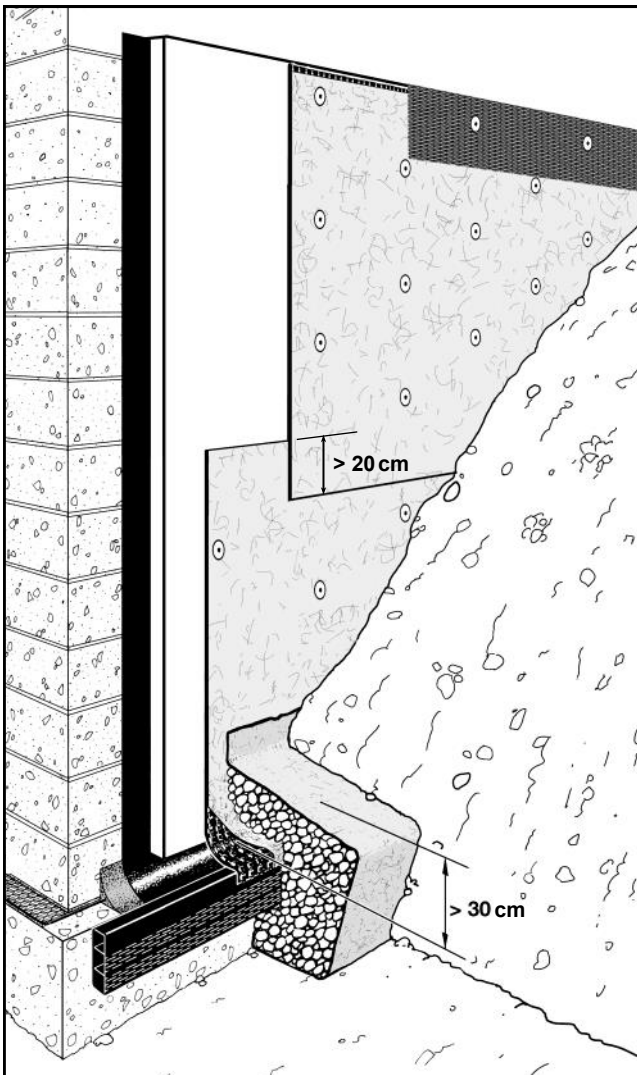
- De beste afdichting loopt gevaar bij een gebrekkige oppervlakedrainage en bij een onwerkzame mechanische bescherming.
- De beste ring- en oppervlakte-drainage zijn niet voldoende bij een gebrekkige afdichting.

De oppervlakedrainage in de perimeter-hardschuimisolatie van de kelder muur bevestigen:

Platon Double Drain in de hardschuim-isolatie pluggen.

Opdat het water vóór de grondmuur de goede weg vindt.

Veronderstelling : De perimeterisolatie min. 7cm dik met **DIMA_{flexi}2K®** volgens de **Buttering en Floating-methode** op de **DIMA_{flexi}2K®**-afdichting kleven, daarmee deze noch kan verschuiven, noch kan afglijden door het zetten en verdichten van de bouwputaanaarding.

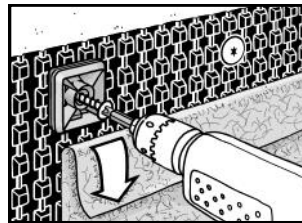


Steunplug Platon-Drain-Fixing PDF60

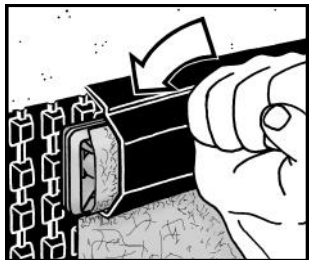
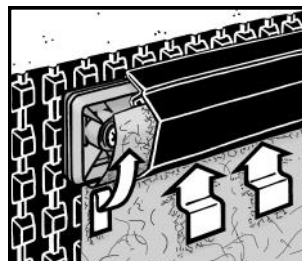
De **steunplug PDF60** wordt door de drainagemat direct in de hardschuimisolatie geboord.

Te beschouwen:

De overgang van de grondmuur naar de gevel is een belasting door water bijzonder sterk uitgezet. Hier overlapt de **DIBA®**-dichtingsbaan van het voetpunt van de gevel de bovenste rand van **Platon Double Drain™** om 15 à 20 cm - of :



Platon™ DD-klauwen 3 st/m in de **PDF60 steunplug**, in de 2^{de} nop van de bovenste rand van de mat, worden met in de handel gebruikelijke schroeven $\varnothing 5 \times 50$ mm bevestigd, om zo het dichtingsprofiel erop te klikken.



Het filtervlies overlapt de klauw. Het dichtingsprofiel wordt met de hand op de klauwen en op het filtervlies geklikt.

De bevestiging van **Platon Double Drain™** in de perimeter-hardschuimisolatie (min. 7cm dik) gebeurt gelijkmatig verdeelt met de **steunpluggen PDF60 3 à 4 st/m²**.

De **steunplug Platon-Drain-Fixing PDF60**, een bevestiging **zonder warmtebrug**, bestaat van nylon, heeft een nominale lengte van 60 mm en een schijfkop $\varnothing 25$ mm. **Montagetoebehoor:** TORX TX40, L = 50 mm

S. 2 / 2