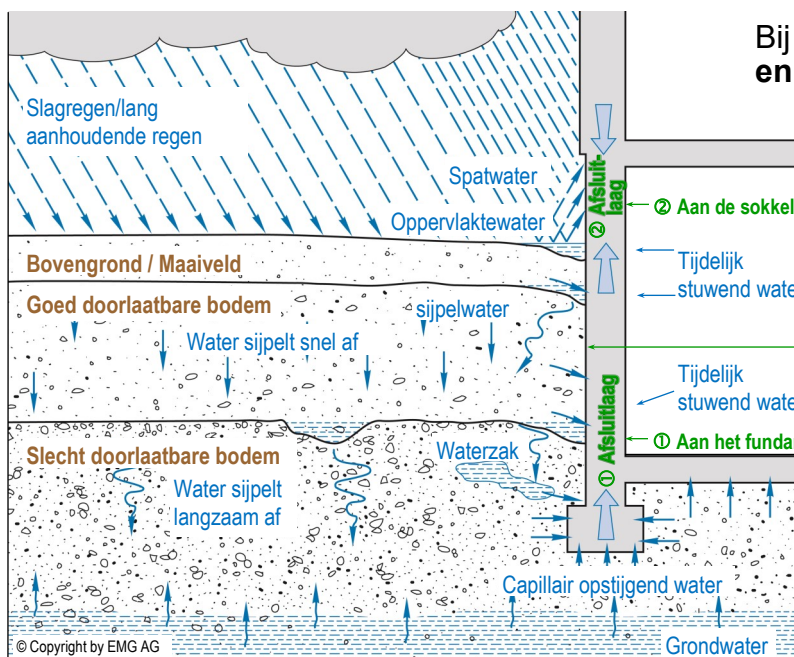


## Bodemgesteldheid en afdichting

Afdichting en drainage zijn absoluut in verbinding te zien.



Bij de planning van de vereiste afdichting en drainage is rekening te houden met :

- de waterdoorlaatbaarheid van de bodem
- de terreinvorm
- de hoogste grondwaterstand

**GRONDMUUR**  
 Adequate drainage  
 Adequate afdichting

**KELDERBODEM**  
 Adequate afdichting  
 Adequate drainage

Hoogste grondwaterstand

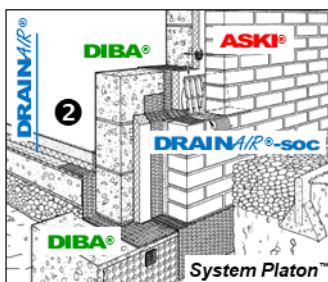
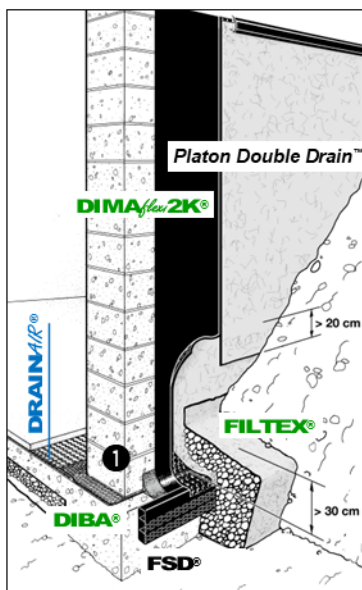
### De bodemgesteldheid:

- Losse bodems (goed doorlaatbaar) (zand- en kieselgrootte >0.06mm) zijn zo doorlaatbaar, dat het sijpelwater, zelfs bij sterke neerslag, zonder te stuwten, afsijpelt tot de zwaar doorlaatbare bodemlaag of respectievelijk tot aan de grondwaterstand. In zuivere vorm zijn deze bodems zelden aan te treffen.
- Samenhangende bodems (slecht doorlaatbaar) (korrelgrootte <0.0002mm = leem, slib, klei) daarentegen vertragen het wegsijpelen zo, dat bij sterke neerslag het water langzamer wegsijpelt dan het aankomt. Zo ontstaat er tijdelijk stuwend, dus drukkend water of kunnen er ook gevaarlijke, permanente waterzakken ontstaan.

**Afsluitlagen en afdichtingen zijn per definitie watergeleidende beschermingslagen. Daarom is er steeds op te letten, dat de contactlaag zo goed mogelijk permeabel is.**

### De afdichting en haar drainage:

Tegen opstijgend vocht zijn horizontale afsluitlagen aan te brengen. Opdat geen vochtbruggen zouden ontstaan, moeten de afsluitlagen aan de afdichting aansluiten of deze eventueel overlappen.



- ① Afsluitlaag tussen fundament en muur, tegen opstijgend vocht naar buiten in de keel aan de grondmuurafdichting en naar binnen aan de dreiner- en barrièrelaag van de vloer aansluiten.
- ② De afsluitlaag achter het sokkel-parement tegen regen- en spatwater naar onder over de grondmuurafdichting overlappen en naar boven aan de barrière van het voetpunt van de luchtlag respectievelijk de voorgevel aansluiten.

Ter bescherming van het bouwwerk zijn dus, naast de nodige afdichting, aanvullend aan te brengen:

- een beschermingslaag tegen mechanische beschadigingen van de afdichting bij het aanvullen van de bouwput: **System Platon™** of **Platon Double Drain™**
- een oppervlaktedrainage ter opname en snelst mogelijke afleiding van het toevloeiende water: **Platon Double Drain™**
- een filterlaag ter verhoging van het dichtslibben van de dreinerlaag: **FILTEX®**
- een ringdrainage aan de onderkant van de oppervlaktedrainage ter opname en afleiding van het opkomende water: **FSD bekisting-draineer-systeem Fränkische**