

MEAFIX Montage-Dämmplatte für MEA-Kellerlichtschächte

mit der Möglichkeit, MEA-Kellerlichtschächte ohne Wärmebrücken zu befestigen.

Perimeter-Abdeckrahmen für MEALUXIT-Zargenfenster.

MEA

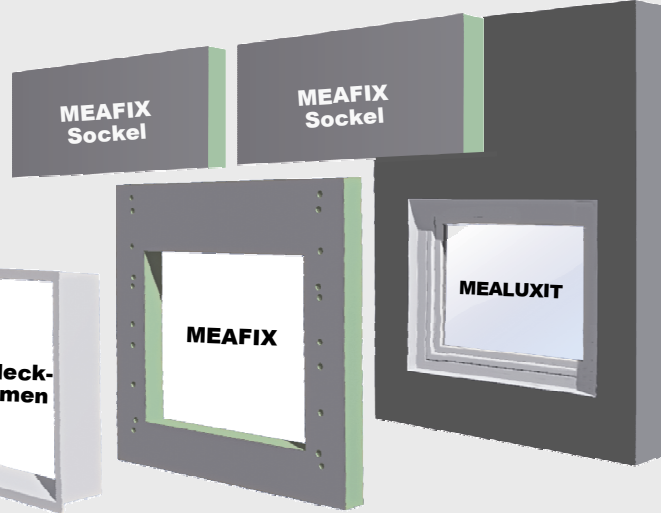
Mit dem MEA-Baukastenprinzip zur einfachen und sicheren Komplettlösung.



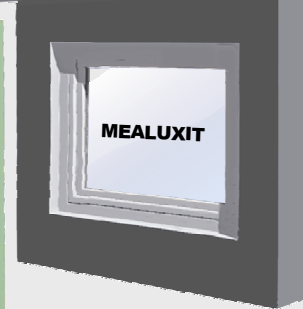
MEAMAX
Kellerlichtschacht höhenverstellbar.



Perimeter-Abdeckrahmen
der Wärmedämmung.



MEAFIX Montage-Dämmplatte
für Kellerlichtschacht.
MEAFIX Sockel-Element.



MEALUXIT
Keller-Zargenfenster
in Stärke der Außenwand.

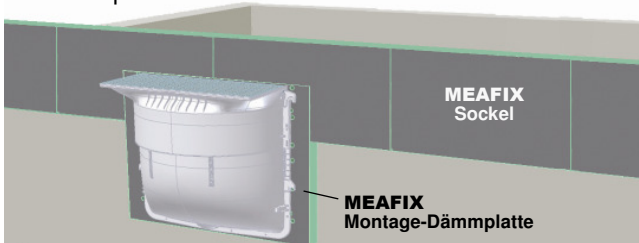
MEAFIX Montage-Dämmplatte in 10 & 12cm

- Kaschiert mit einer stabilen Faserzementplatte: Schutz der Dämmung vor Beschädigung und vor Versprödung durch UV-Einstrahlung.
OPTION: pflegeleichte Oberfläche, weiß beschichtet.
- Vorgezeichnete Befestigungslöcher für MEA Lichtschächte: zeitaufwändiges und fehleranfälliges Messen und Bohren entfällt.
- Keine Wärmebrücken an den Befestigungspunkten.

MEAFIX 10/12 cm	Abm. B x H	für MEALUXIT Zargenfenster
MEAFIX86	113 x 107 cm	80 x 60 cm
MEAFIX106	133 x 107 cm	100 x 60 cm
MEAFIX108	133 x 127 cm	100 x 80 cm
MEAFIX1010	133 x 147 cm	100 x 100 cm

MEAFIX Sockel-Element 125x60cm

- Einsatz als umlaufende Dämmung in 10 & 12 cm im Sockelbereich vom Keller / Kriechkeller oder als umlaufende Deckenrandschalung der Kellerdecke.
- Keine Frostschäden am Sockel durch Bodenfeuchte.
- Kaschiert mit einer Faserzementplatte zur Aufnahme von Sockelputz.

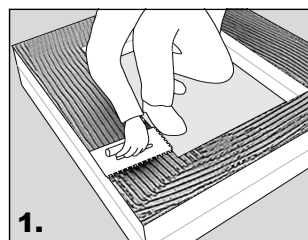


MEAFIX damit keine Wärmebrücken entstehen.
DIMAFlex2K - als Kleber im "Buttering & Floating"-Verfahren

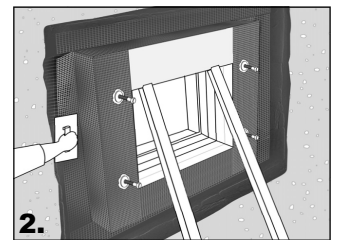
- für die gute Befestigung von MEAFIX und
- damit Wasser die Dämmung nicht hinterlaufen kann.

Perimeter-Abdeckrahmen auf der Stärke der Wärmedämmung

- Der Abdeckrahmen wird einfach in die Aussenleibung der MEALUXIT-Zargenfenster geklebt: somit wird der Leibungsbereich vom Fensteranschlag bis zur Aussenkante der Perimeter-Dämmung abgedeckt und es entsteht eine glatte, pflegeleichte Oberfläche!
- Nachträgliches, mit grossem Aufwand und Kosten verbundenes Verputzen der Fensterleibung im Lichtschacht entfällt.
- Erhältlich u.a. für Wärmedämmstärken 10 & 12 cm, für alle MEALUXIT-Zargengrössen.



1. **DIMAFlex2K** auf die Montage-Dämmplatte **MEAFIX** anbringen ("Buttering").



2. Abstützen bis zur vollständigen Aushärtung von **DIMAFlex2K**.

"Buttering & Floating": siehe **Tipps des Monats März 2011**.



3. Perimeter-Abdeckrahmen montieren: Kleber aufbringen und Abdeckrahmen in die Zargenöffnung einschieben.



4. **MEA** Lichtschachtmontage mit dem entsprechenden Befestigungs-Set zur Verhinderung von Wärmebrücken.